

Der LKV-Bericht: Werkzeug für Herden- und Qualitätsmanagement

DI Karl Zottl
LKV Niederösterreich
zottl@noegen.at

Übersicht

- Umfang und Status der MLP
- Berichte des LKV
 - Tagesbericht
 - Jahresbericht
- Herden- und Qualitätsmanagement mit Focus Eutergesundheit und Milchqualität
- Weiterführende Ansätze
- Zusammenfassung

Umfang der MLP in Österreich

	Kontrollbetriebe	Kontrollkühe	
		abs.	rel. ¹
2010	23.177	394.787	74,1
2009	23.676	390.031	73,2
2008	23.991	385.411	72,7
2007	24.523	378.038	72,1

- MLP ist die Basis für Zucht, Herden- und Qualitätsmanagement
- MLP ist die das Rückgrat der österreichischen Rinder- und Milchproduktion

Mitgliederservice für die LKV-Betriebe



- Internationaler Standard
- 9 bzw. 11 Probemelkungen pro Jahr
 - Milchleistung und –inhaltsstoffe
 - Tagesbericht mit aktuellen Auswertungen und Empfehlungen
- Jahresbericht
 - Jährliche Zusammenfassung der Ergebnisse
 - Evaluierung der Arbeit

Tagesbericht (1)

- Rasche und aktuelle Information
 - Klare Kennzeichnung von „Kühen, die Aufmerksamkeit brauchen“

Ergebnis der Probemelkung

Nr.	Name	Lebensnummer	L.	Tg.	v_Mkg	M-kg	Fett%	Eiw%	Zellz.	FEQ	Harn.	Kl
19	SELLA	AT 999.225.266	10	322	T	trocken						
21	GAMSA	AT 999.900.966	10	241	25,0	13,2	4,30	3,12	148	1,38	19	2
25	BLOAMA	AT 999.918.866	8	479	T	trocken						
31	BLUETE	AT 999.651.234	7	294	16,4	11,4	5,50	3,94+	60	1,40	15	8
32	ZOE	AT 999.714.534	7	321	T	trocken						
35	GABI	AT 999.461.642	7	20	T	21,4	3,99	3,24	120	1,23	16	5
37	ASMIN	AT 999.560.542	6	194	22,6 !	17,4	5,41	3,17	175	1,71+	25	2
41	STRAUSSA	AT 999.327.845	5	28	T	27,6	4,00	2,86	31	1,40	18	2
42	LOLITA	AT 999.857.145	6	11	T	28,2	4,03	3,33	16	1,21	17	5
43	BIENE	AT 999.326.745	5	215	21,2	12,4	4,75	3,30	243 !	1,44	23	5
44	SARA	AT 999.465.145	5	228	20,6	10,2	4,58	3,62	188	1,27	21	5
46	GULDA	AT 999.473.145	4	59	20,2 !	15,6	4,12	3,14	875 !	1,31	18	2

Tagesbericht (2)

- Übersichtliche Auswertungen und Empfehlungen
 - Auflistung

Eutergesundheit

Kühe mit Zellzahl über 200.000 oder mit Euterdiagnosen

Nr.	Name	Lebensnummer	L.	Tg.	21.08.08	21.07.08	12.06.08
					Zellzahl	Zellzahl	Zellzahl
46	GULDA	AT 999.473.145	4	59	875	132	T
54	LISA	AT 999.444.972	2	283	568	205	113
48	SUMSI	AT 999.136.847	4	121	256	268	174
43	BIENE	AT 999.326.745	5	215	243	108	48
41	STRAUSSA	AT 999.327.845	4	28	31	T	T Ⓧ
42	LOLITA	AT 999.857.145	5	11	16	T	T Ⓧ

- 3 Ergebnisse im Zeitverlauf

Tagesbericht (3)

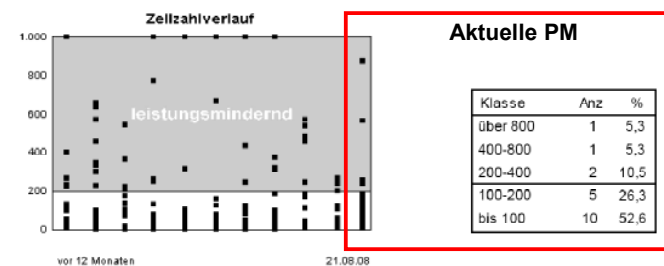
- Übersichtliche Auswertungen und Empfehlungen
 - Zusammenfassung nach Klassen

Milchinhaltstoffe nach Klassen

Klasseneinteilung	Kühe	M-kg	Fett%	Eiw%	Zellz.	FEQ	Harn.
1 - 15,0 kg	12	11,2	4,73	3,50	156	1,35	17
15,1 - 25,0 kg	5	18,1	4,35	3,07	251	1,42	21
25,1 - 35,0 kg	2	27,9	4,02	3,10	24	1,30	18
über 35,0 kg							
1. Lakt. 1 - 100 Tg.	1	20,0	4,08	2,93	22	1,39	25
1. Lakt. 101 - 200 Tg.							
1. Lakt. ab 200 Tg.	2	11,0	4,82	3,53	58	1,37	18
ab 2. Lakt. 1 - 100 Tg.	6	19,8	4,23	3,11	187	1,36	18
ab 2. Lakt. 101 - 200 Tg.	2	15,9	4,63	2,88	217	1,61	23
ab 2. Lakt. ab 200 Tg.	8	10,9	4,77	3,64	186	1,31	16

Tagesbericht (4)

- Übersichtliche Auswertungen und Empfehlungen
 - Grafik mit Tabelle



Jahresbericht

- Abschnitt Eutergesundheit im Jahresbericht mit GMON

	Einheit	Anzahl	Betrieb aktuell	Betrieb Vorjahr	Bezirk	Land
EUTERGESUNDHEIT						
Erstlingskühe						
Zellzahldurchschnitt	in 1000	32	454	67	110	119
Anzahl Zellzahl über 200.000	%	7	21,9	3,1	11,1	12,0
Anteil Kühe mit mind. 3 Überschreitungen	%	2	47,6	0,0	11,4	13,0
Anteil mit mind. 2 aufeinanderfolg. Überschr.	%	1	23,8	0,0	15,9	17,9
Anteil Kühe mit Diagnose Euter	%	1	23,8	0,0	3,4	6,3
Summe Diagnosen Euter	Anzahl		1	0	0	0

- Erstlingskühe und Kühe in weiteren Laktationen getrennt
- Vertikaler Benchmark Vorjahr – aktuelles Jahr
- Horizontaler Benchmark Betrieb – Bezirk – Land



Innovativer Ansatz zum Herdenmanagement

- Neue Frühwarnung auf Grund des Zellzahlenstieges

BETRIEB: 1234567 Testbauer Franz
 Datum: 16.09.2010 1234 Testdorf Teststraße 12

Snr	Tier Lnr	Tier Name	Milch-kg	Fett%	Eiw%	ST	ZZ	Bemerkung
	AT 999.346.147	SILLA	33,0	4,78	3,02		117	VERDÄCHT!!
	AT 999.203.507	SIGLINDE	25,4	3,84	3,50		88	VERDÄCHT!!
	AT 999.204.607	SABINE	27,8	6,80	3,56		98	VERDÄCHT!!
	AT 999.384.807	LIDYA				T		keine Berechnung möglich
	AT 999.035.472	ZALA				T		keine Berechnung möglich
	AT 999.304.707	SENHERRIN						keine Berechnung möglich
	AT 999.495.589	SILLA	28,0	6,59	3,58		59	kein Verdacht
	AT 999.707.269	SABE	30,6	6,12	3,26		108	keine Berechnung möglich

- Implementierung
 - im RDV4M
 - am Tagesbericht



Qualitätssicherung

- Die richtigen Maßnahmen setzen und festhalten
- Dokumentation im RDV4M und RDV
 - Diagnosen und Beobachtungen im Rahmen des GMON
 - CMT (Schalmtest)
 - Ergebnisse der bakteriologischen Untersuchung



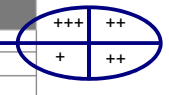
Dokumentation am Tagesbericht

- Bsp. Schalmtest

Eutergesundheit

Kühe mit Zellzahl über 200.000 oder mit Euterdiagnosen

Nr.	Name	Lebensnummer	L.	Tg.	21.08.08 Zellzahl	21.07.08 Zellzahl	12.06.08 Zellzahl
46	GULDA	AT 999.473.145	4	59	875	132	T
54	LISA	AT 999.444.972	2	283	566	205	115
48	SUMSI	AT 999.136.847	4	121	255	268	174
43	BIENE	AT 999.326.745	5	215	243	108	48
41	STRAUSSA	AT 999.327.845	4	28	31	T	T (D)
42	LOLITA	AT 999.857.145	5	11	16	T	T (D)



RDV4M – Dokumentation der Beobachtungen



Landwirt kann im RDV im Zuge der Aktionen und Beobachtungen auch qualitätsrelevante Informationen erfassen.

Datum	Text
09.05.2006	1 Belegung
31.05.2006	2 Belegung
05.10.2006	3 Belegung
21.07.2007	Kalbung 1 M
31.07.2007	PM 34,6 5,62 3,26 242 16,0
30.08.2007	PM 42,0 3,35 3,00 275 26,0
21.09.2007	1 Belegung
03.10.2007	PM 36,7 3,61 2,97
08.11.2007	PM 31,4 3,85 2,94 9 28,0
12.12.2007	PM 29,2 4,14 3,42 87 28,0
16.01.2008	PM 30,2 3,89 3,26 92 17,0
20.02.2008	PM 25,2 4,05 3,49 111 37,0
27.03.2008	PM 30,2 3,76 3,32 150 25,0
07.05.2008	PM 21,2 4,49 3,57 184 27,0
10.06.2008	PM trocken
06.07.2008	2 Kalbung 1 M
15.07.2008	PM 37,6 4,07 3,60 5017 27,0
20.08.2008	PM 46,6 3,11 2,90 137 16,0
12.09.2008	Stillbrunat. Anyklic
25.09.2008	PM 3,0 3,03 3,10 140 16,0
13.10.2008	Auto Enternatündung
04.02.2009	SCHALMTTEST stark positiv (+++) keine Bemerkung

Zusammenfassung



- MLP bietet erst die Basis für erfolgreiches Herdenmanagement
 - Kennzahlen
 - Benchmarks
 - Messung der Zielerreichung
- LKV Mitgliedschaft ist Qualität in der Produktion
 - Prozessbegleitend
 - Einzelkuhergebnisse
 - Nachhaltig durch Zuchtwertschätzung und Selektion



LKV Mitgliedschaft bedeutet



- Produktsicherheit
 - Zellgehalt der Milch und Gesundheitsdaten
- Tierschutz und Tiergesundheit
 - Rasches Erkennen von auffälligen Tieren ermöglicht gezielte Handlung
- Wirtschaftliche Wettbewerbsfähigkeit
- Proaktiver Umgang mit dem Berichten unterstützt den Mitgliedsbetrieb dabei!

